

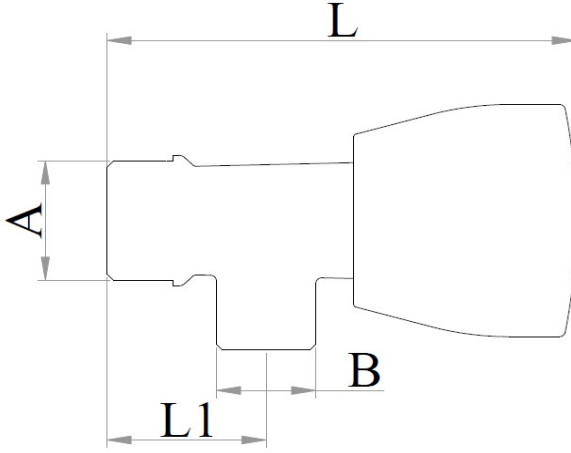


Ürün İsmi	SUDE TAHARAT
Ürün Kodu	9211373
Kullanım Sıcaklığı	-5°C / + 65°C
Kullanım Alanı	Su Tesisatı
Akış Halinde Basınç	Min. 1bar max. 5bar
Statik (tesisat) basınç	PN10

Kullanım Alanı: Klozetlerde taharat için kullanıma uygundur.

Özellikler ;

- * Ergonomik Tasarım ile Kolay Kullanım.
- * Kolay montaj.
- * Üretim esnasında %100 Sızdırmazlık Testi.



Ölçü	L	L1	B	A
	70 mm	29 mm	3/8" dış	1/2" dış
NOT	TÜM ÖLÇÜLER ± 5 mm			

Montaj ve Kullanım Talimatı

- 1-) Taharatın duvara montaj edilecek olan dişine teflon sızdırmazlık bandı sarınız.
- 2-) Musluğu montaj etmeden önce rozetini (ayna) takınız.
- 3-) Taharatu duvara su sızdırmayacak şekilde montajlayınız.

MALZEME ÖZELLİKLERİ

Gövde	Pirinç
Volan	ABS
Salmastra 1/2"	Pirinç
Rozet(Ayna)	Paslanmaz

YÜZEY ÖZELLİKLERİ (KAPLAMA)

Gövde	Nikel/ Krom
-------	-------------